

ERFGOEDDAG

Hoe maakt u het?

ZONDAG  
28 APRIL



PROGRAMMA WAASLAND: BEVEREN, KRUIBEKE, LOKEREN, SINT-GILLIS-WAAS, SINT-NIKLAAS, STEKENE, TEMSE EN ZWIJNDRECHT

Beste erfgoedliefhebber,

Hoe maakt u het? Op Erfgoeddag polsen we met deze vraag niet naar je gemoedstoestand. Meer nog... het is aan jou om deze vraag te stellen. Op zondag 28 april 2019 vertellen een veertigtal vakmannen en -vrouwen hoe zij het maken. Hun antwoord loodst je binnen in hun wereld waar vakkennis en handigheid centraal staan.

Het Waasland kent een grote rijkdom en verscheidenheid in de kunst van het maken. Mensenhanden waren in het verleden verantwoordelijk voor het bouwen van schepen, klossen van kant, brouwen van bier, malen van graan, maken van klompen en hoeden, ... Vandaag worden nog steeds vele handen uit de mouwen gestoken, bijvoorbeeld voor het bakken van keramiek, het smeden van goud of het drukken van grafiek.

Op Erfgoeddag reiken het ambachtelijk verleden en het hedendaags vakmanschap elkaar letterlijk de hand. Ateliers, musea, archieven, erfgoedorganisaties, ... zetten hun deuren gratis voor je open. Kom en ontdek oude ambachten of laat je door vakmannen en -vrouwen haarfijn uitleggen hoe ze de knepen van het vak leerden. Er staat die dag maar 1 vraag centraal: hoe maakt u het? In Beveren, Kruiabeke, Lokeren, Sint-Gillis-Waas, Sint-Niklaas, Stekene, Temse en Zwijndrecht zal deze vraag je steeds verrassende, boeiende en leerrijke antwoorden opleveren!

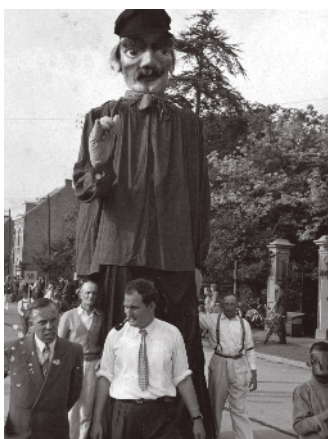
Lieven Dehandschutter  
Voorzitter Interwaas en Erfgoedcel Waasland

## Gratis ambachtelijke chocolade!

Erfgoedcel Waasland belooft 500 Erfgoeddagbezoekers met ambachtelijk gemaakte pralines! Deze lekkernij staat klaar voor wie drie activiteiten bezoekt op zondag 28 april 2019. Hoe ga je te werk? Bezoek een van de 44 Erfgoeddagactiviteiten in het Waasland. Neem er een stempelkaart mee. Verzamel drie verschillende stempels op evenveel locaties en de pralines zijn helemaal van jou!

Erfgoedcel Waasland i.s.m. de Wase Erfgoeddagorganisatoren  
32 locaties in het Waasland  
T: 03 780 52 10 - E: erfgoedcel@interwaas.be

## BEVEREN



Reus Sefken de Puitenslager - Collectie Johnny Van Bogaert

### Demonstratie Ambachtenmarkt

Erfgoedwerking Gemeente Beveren  
Erfgoedhuis Hof ter Welle, Anna Piersdreef 2, 9120 Beveren (13u-18u)  
www.tervesten.be

Ambachtslieden tonen met veel liefde hun vakmanschap en geven deskundige uitleg over hun vaardigheden en métier. Een echte aanrader voor iedereen die van erfgoed en ambachten houdt.



### Tentoonstelling De Puitenslagers: van spotnaam tot volksfeest

Erfgoedwerking Gemeente Beveren i.s.m. Puitenslagerscomité, Hertogelijke Heemkundige Kring Het Land van Beveren vzw  
Erfgoedhuis Hof ter Welle, Anna Piersdreef 2, 9120 Beveren (10u-18u)  
www.tervesten.be  
Nog tot 25/08/2019, op woensdag en zondag (14u-17u)

In 2019 vieren de Puitenslagersfeesten hun 40ste editie. Tijd voor een prachtige overzichtstentoonstelling over het grootste en plezierigste wijkfeest van Beveren. Kom alles te weten over de herkomst van het puitenslaan, over het ontstaan van de Nieuwe Parochie, over reuzenbouwer Georges Staes en de feestvierders van vroeger tot nu.



### Workshop Puiten slaan voor jong en oud

Erfgoedwerking Gemeente Beveren  
Erfgoedhuis Hof ter Welle, Anna Piersdreef 2, 9120 Beveren (14u-16u)  
www.tervesten.be

"Int hoge gras, in 't lage gras daar springen zij in 't rond." Iedereen kent wel deze strofe uit het lied De kikkertjes. Maar heb je ooit al eens een echte puit (kikker) gevangen? Dat kan op de kindernamiddag met het thema Puiten. Je speelt volksspelen (een puitbak) of doet mee aan een workshop kikkers knutselen. Achteraf krijg je een echt diploma van puitenslager.



## Lezing

### In dienst van het polderkapitalisme

Erfgoedwerking Gemeente Beveren  
Onze-Lieve-Vrouw Hemelvaartkerk, Hooghuisstraat 15, 9130 Doel (10u30-12u30)  
www.tervesten.be

De landbouw in de Doelpolder bereikte een hoogtepunt in de 19de eeuw met boerenbedrijven die gewassen opsloegen in indrukwekkende graanschuren. Dit 'polderkapitalisme' kon niet bestaan zonder heel wat ondersteunende, rurale ambachten die vooralsnog weinig werden bestudeerd. Prof. Tim Soens en Drs. Wout Vande Sompele vertellen je alles over polderkapitalisme en de ambachten in het polderdorp Doel.



## Tentoonstelling

### Erfgoedwerk van het PolderMAS: de opbouw van een collectie die leeft!

De Reinaerthoeve/PolderMAS i.s.m. instrumentenbouwer Gerrit Van den Dries en fotografencollectief Bassi-Braun-Rinaldi  
PolderMAS, Ouden Doel-Dijk 13, 9130 Ouden Doel (10u-18u)  
T: 0488 48 44 33 - www.facebook.com/poldermas

Het PolderMAS wint je hart voor erfgoed door zijn werking als herberg voor verhalen. Dit illustreren we met het levendige verhaal van het 15de-eeuwse Doolenfluitje: van de opgraving over de kunststofreplica tot het mooi klinkende buxushouten fluitje gemaakt door een instrumentenbouwer. Kom ook eens kijken naar de Doolenportretten, die voortvloeiden uit Erfgoeddag 2018. Welkom!



### Demonstratie Keramiek maken

Leutiglandleven  
Keramiekatelier Leutiglandleven, West Zeestraat 5, 9130 Kieldrecht (10u-18u)  
T: 0486 79 89 67 - www.leutiglandleven.be

Ben jij ook gefascineerd door keramiek? Wij alvast wel! We laten je zien hoe Leutiglandleven keramiek maakt. Op Erfgoeddag demonstreren we enkele keramiektechnieken zoals draaien, opbouwen en decoreren. De Oosterse baktechniek Raku komt ook aan bod. Je kan ook terecht in de sfeerbar voor een drankje en geitenkaashapjes.



### Demonstratie Van geitenmelk tot kaas

Leutiglandleven  
Leutiglandleven, West Zeestraat 5, 9130 Kieldrecht (10u-18u)  
T: 0478 49 70 27 - www.leutiglandleven.be

In de kleinschalige geitenhouderij wordt nog met de hand gemolken en wordt de melk ter plaatse verwerkt. Zo heb je geitenkaas nog nooit geproefd. Bezoek de geiten, krijg uitleg over het verwerkingsproces en proef in de sfeerbar de geitenmelkproducten.



## KRUIBEKE

### Demonstratie Go Backstage in een kasteel

Gemeente Kruiabeke  
Kasteel Wissekerke, Koningin Astridplein 17, 9150 Bazel (11u-17u)  
www.kruiabeke.be

Een restaurator is dé vakman van het kasteel. Gidsen vertellen het verhaal van de objecten, de muren en de meubels. Je leert de ambachtslui van het kasteel kennen en je ziet ze aan het werk. Kinderen zoeken samen met hun gezin een schat en gaan als een echte restaurator aan het werk in de verschillende kamers.



Natuurlijk kunnen ook kinderen zich op Erfgoeddag uitleven! Organisaties met activiteiten speciaal gericht op families met kinderen herken je aan het vliegje.



Bij alle locaties staat vermeld of ze (geheel, gedeeltelijk of niet) toegankelijk zijn voor de minder mobiele bezoeker.



toegankelijk voor de minder mobiele bezoeker



gedeeltelijk toegankelijk voor de minder mobiele bezoeker



niet toegankelijk voor de minder mobiele bezoeker

Voor meer informatie over het programma kan je terecht bij Erfgoedcel Waasland via erfgoedcel@interwaas.be. Blijf je graag op de hoogte van alle erfgoedactiviteiten in het Waasland? Raadpleeg de erfgoedagenda op [www.erfgoedcelwaasland.be](http://www.erfgoedcelwaasland.be), schrijf in voor de nieuwsbrief of volg ons op Facebook.

## LOKEREN



Haarsnijderij Epouse Jacobs, Lokeren - Stadsarchief Lokeren

### Demonstratie Ontdek diverse ambachten en artistieke technieken

Stadsarchief Lokeren  
Stadsarchief Lokeren, Torenstraat 1a, 9160 Lokeren (13u30-17u30)  
T: 09 340 50 61 - E: stadsarchief@lokeren.be

Elke De Smet (papier- en boekrestauratie), Peter Rousseau (maken van sokkels voor kunstwerken), Myriam Van Damme (juwelen ontwerpen) en Liliane Vermeiren (landschappen schilderen) tonen hoe zij werken en exposeren een aantal van hun recente werkstukken.



### Fietstocht Landschapshistorische fietstocht

Stadsarchief Lokeren  
Stadsarchief, Torenstraat 1a, 9160 Lokeren (13u30-17u30)  
T: 09 340 50 61 - E: stadsarchief@lokeren.be  
Reserveren tot 21/04/2019

Marina Van Hoorick (geografe) en Lies Vervaeke (historica) begeleiden een fietstocht door Lokeren, waarbij ze toelichten hoe het historische landschap is geëvolueerd tot de huidige toestand. Reserveren voor deze landschapshistorische fietstocht is verplicht.



### Demonstratie Restaureren van een plaasteren beeld

Stadsarchief Lokeren i.s.m. Stadsmuseum  
Stadsmuseum, Markt 15a, 9160 Lokeren (13u30-17u30)  
T: 09 340 50 61 - E: stadsarchief@lokeren.be

Jeroen Boel, restaurator van stenen en plaasteren beelden, demonstreert hoe hij zijn werkzaamheden tewerk gaat aan de hand van een beeld uit de museumcollectie.



### Rondleiding Haarsnijderij of vellenverwerkende nijverheid

Stadsarchief Lokeren i.s.m. Stadsmuseum  
Stadsmuseum, Markt 15a, 9160 Lokeren (13u30-17u30)  
T: 09 340 50 61 - E: stadsarchief@lokeren.be  
Rondleidingen om 14u en 16u

De collectie over haarsnijderij of vellenverwerkende nijverheid - tot de jaren 1970 sterk aanwezig in en rond het Lokerse stadscentrum - vormt de kern van de vaste opstelling van het Stadsmuseum. Het productieproces van konijnen- of hazenhaar tot vilt wordt in beeld gebracht, evenals de sociale en maatschappelijke impact van deze industrie. Een museumgids geeft toelichting.





## STEKENE



Poolse bevrijders, Stekene, 1944 - Heemkundige Kring d'Euzie Stekene

### Tentoonstelling

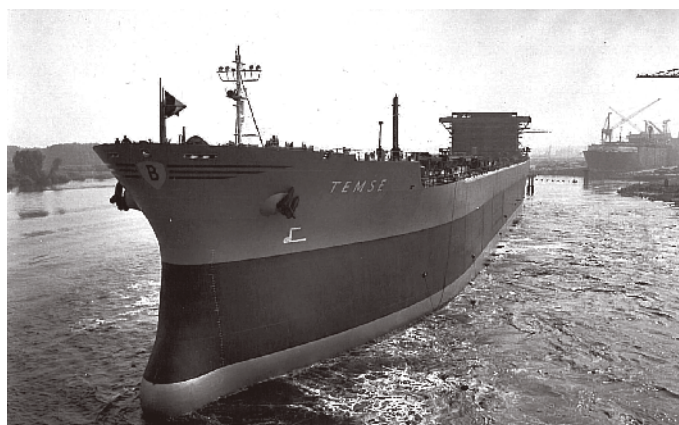
#### Poolse bevrijders herdacht

Heemkundige Kring d'Euzie  
Oud-Station, Spoorwegwegel 1, 9190 Stekene (11u-17u)  
www.deuzie.be

WOII, Stekene, september 1944. Poolse jonge mannen - in Groot-Brittannië opgeleid tot elitesoldaten - leveren een verbeterde strijd tegen de bezetter. In 2019, 75 jaar na de bevrijding, herdenkt Heemkundige Kring d'Euzie deze Poolse bevrijders, de Bevrijdingsdagen en herdenkingsfeesten met een tentoonstelling.



## TEMSE



Boelwerf, Temse - Gemeentearchief Temse

### Demonstratie

#### Potten draaien met Boomse klei

Keramiekatelier 't beKLEift  
Keramiekatelier 't beKLEift, Oostberg 51, 9140 Temse (10u-18u)  
T: 0472 76 32 30 - www.keramist.be

In het kleiatelier zie je hoe klei uit Steendorp gebruikt wordt voor het draaien van potten. Je hoort en ziet meer over de geschiedenis van het potten bakken in de late middeleeuwen, het gebruik van glazuur, het bakken en de arbeidsomstandigheden.



### Lezing

#### Het verleden is een vreemd land. Het ambacht van de historicus herbekeken

Beheerraad Gemeentemuseum Temse i.s.m. historicus Harry Van Royen en Openbare Bibliotheek Temse  
Openbare Bibliotheek, Oeverstraat 15, 9140 Temse (10u30-12u)  
T: 0474 21 18 96

Om het verleden te kunnen onderzoeken, vergt het historisch ambacht een reeks specifieke vaardigheden. In zijn lezing focust Harry Van Royen op de evolutie van het personen- en goederenvervoer in het Waasland in de lange 19de eeuw. Oude, meer ambachtelijke, systemen verdwenen onder druk van de industrialisatie. Gaandeweg krijg je een andere kijk op het vakmanschap van de historicus.



## Beurs

### Proef ambachtelijke Temse producten

Confrérie Gouden Sleutel i.s.m. lokale handelaars en producenten van ambachtelijke streekproducten  
Gemeentehuis Temse (feestzaal), Markt 1, 9140 Temse (13u-17u)  
T: 0486 88 49 30

Confrérie Gouden Sleutel laat je kennismaken met enkele smakelijke streekproducten uit Temse. Lekkerrijen als ambachtelijk gebrouwen bier, charcuteriebereidingen, producten van de Molens van Temse en van de herborist worden door lokale handelaars geproduceerd op basis van aloude recepten die van generatie op generatie worden doorgegeven. Kom proeven van ambachtelijk vakmanschap!



### Tentoonstelling

#### Scheepsbouw in Temse: een terugblik

Op Stoapel vzw i.s.m. Gemeente Temse, Waaslandse Videoclub, Heemkundige Kring Wisselerke, Tolerant vzw, Binnenvaartmuseum, Rijn- en binnenvaartmuseum, De Plate, Kamiel D'Hanis en Kamerkoor Cor@Cor  
AC De Zaat, Frans Boelplein 1, 9140 Temse (10u-18u)  
T: 0486 89 76 85 - www.opstoapel.org  
Nog tot 5/05/2019

Ooit was Temse een belangrijk centrum van de scheepsbouwrijverheid. Boelwerf Temse schreef hier 165 jaar geschiedenis en ook in de buurgemeenten Steendorp en Tielrode waren scheepswerven gevestigd. We belichten de talrijke schepen en constructies die hier werden gebouwd. Kamerkoor Cor@Cor zorgt voor de muzikale noot met zeemansliederen.



### Wandeling

#### Dauwwandeling: vakmanschap 'achter den bos'

Pasar Temse i.s.m. CM Waas- en Dender  
CM Huis Amelberga, Oeverstraat 7, 9140 Temse (7u-9u)  
T: 0476 94 20 35

Achter 'den bos' of het gemeentelijk park in Temse waren vorige eeuw heel wat vakmensen en ambachtslui aan het werk. Van mandenmakers tot klompenmakers, van wijmenteelt tot steenbakkerij. Veel is verdwenen, maar de verhalen zijn gebleven. Ga mee op dauwwandeling en ontdek de geschiedenis en de vroegere lokale 'makers'. Na de dauwwandeling biedt Pasar een ontbijt aan (€ 6 leden/€ 7 niet-leden): inschrijven vóór 23/04/2019 via 0476 94 20 35 of monique.mark@hotmail.be.



### Tentoonstelling

#### Beeldend verleden

Albert Beirmaert i.s.m. dichter Gustaaf Thienpondt (a.k.a. Booker)  
Beeldentuin Albeir, Schuttershof 5, 9140 Elversele (10u-18u)  
T: 0486 49 81 70 - https://albertbeirmaert.wordpress.com

Het werk van beeldhouwer Albert Beirmaert is geïnspireerd op lokale figuren of verhalen zoals heks Wan Trien, Reynaert de vos of het dorpsverleden. Albert maakt daarbij gebruik van recuperatiemateriaal waarachter lokale geschiedenis zit verscholen. Ontdek hoe Albert zijn beelden maakt met behulp van oude technieken als een driepuntpasser. Dichter Gustaaf Thienpondt maakte teksten bij de beelden.



### Tentoonstelling

#### 150 jaar duivenmelken

Heemkundige Kring Braem vzw i.s.m. Duivenmaatschappij Ons Genoegen  
De Fortune, Dorpstraat 56, 9140 Elversele (10u-18u)  
T: 0484 62 08 11 - http://hkbraem.blogspot.be

De eerste vermelding van een duivenmaatschappij in Elversele dateert uit 1869, precies anderhalve eeuw geleden. Sindsdien hebben meerdere generaties duivenmelkers in wekelijkse wedstrijden hun vakkenis en ervaring geëtaerd. Anno 2019 vormen duivenmelkers een uitstervend ras. Speciaal voor Erfgoeddag laten ze je aan de hand van objecten en verhalen kennismaken met hun passie.



## Tentoonstelling

### Kantklossen: werk voor iedereen?

Kantschool Artofil vzw  
De Fortune, Dorpstraat 56, 9140 Elversele (10u-18u)  
T: 0476 88 30 91 - www.artofil.be

Het klossen van kant is een eeuwenoud ambacht waarbij de handelingen en materialen specifieke vakkennis vergen. Kom kijken hoe wij kant maken en wat ervoor nodig is: draad, klossen, een patroon, een technische tekening, een prikking. We vertellen je wat eraan voorafgaat en wat erop volgt aan de hand van foto's, filmpjes en levensechte demonstraties. Misschien wil je het zelf eens proberen?



### Wandeling

#### Het ambachtelijk verleden van Tielrode

Milieuwerkgroep Ons Streven vzw  
Domein Roomacker, Hofstraat 27, 9140 Tielrode (14u-16u)  
T: 0495 99 12 49 - www.onsstreven.be

Maak kennis met het rijke ambachtelijke verleden van Tielrode. Tot ver in de 20ste eeuw voorzag de plaatselijke middenstand in de plaatselijke behoeften, de dorpsstraten waren een aaneenschakeling van ambachtelijke bedrijfjes. Tijdens deze wandeling gaan we op zoek naar sporen van deze rijke lokale economie.



### Wandeling

#### Kabouterwandeling (5-12 jaar)

Milieuwerkgroep Ons Streven vzw i.s.m. Gemeente Temse  
Domein Roomacker, Hofstraat 27, 9140 Tielrode (14u-16u)  
T: 0495 99 12 49 - www.onsstreven.be

Wist je dat de Romeinen in Tielrode tegels, pannen en stenen bakten? Op de Roomacker vind je trouwens nog andere bouwmaterialen. Samen met de kaboutergidsen zoeken we naar de materialen die onze voorouders gebruikten voor hun woonst en maken we kennis met de vaardigheden en inventiviteit van de mens om een eigen 'nest' te bouwen.



## ZWIJNDRECHT



Naaiatelier, Burcht, 1905 - Foto: John Tulpinck

### Workshop

#### Aan de slag met lokale ambachten

Gemeente Zwijndrecht i.s.m. Heemkundige Kring Zwijndrecht/Burcht  
OC 't Waaigat, Kerkplein 1, 2070 Zwijndrecht (10u-18u)  
T: 03 250 49 52 - https://zwijndrecht.be

Lokale ambachtslieden geven demonstraties met oude en nieuwe technieken: van boekbinden tot edelsmeedkunst, van keramiek tot fotografie en van viltten tot stofferen. Een hele dag lang kan je demonstraties en workshops volgen en kan je jouw persoonlijk erfgoed vereeuwigen op foto, in een sieraad, een hoed, ...



## COLOFON

De Erfgoedcel Waasland bedankt alle erfgoedorganisaties in het Waasland die vol enthousiasme hun passie voor cultureel erfgoed met het publiek delen. Dit doen ze niet enkel op Erfgoeddag, maar het hele jaar door!

Hun aanbod op dit jaarlijkse erfgoedfeest werd samengebracht door de Erfgoedcel Waasland, die de zorg voor het Wase erfgoed wil stimuleren. De Erfgoedcel Waasland is een onderdeel van Interwaas en wordt ondersteund door de Vlaamse overheid. Interwaas is het intergemeentelijk samenwerkingsverband voor streekontwikkeling in het Waasland. In samenwerking met de Wase gemeenten Beveren, Kruibeke, Lokeren, Moerbeke, Sint-Gillis-Waas, Sint-Niklaas, Stekene, Temse, Waasmunster en Zwijndrecht wil Interwaas de ontwikkeling van het Waasland actief bevorderen via dienstverlening, projectwerking en belangenbehartiging.

Coördinatie en samenstelling: Erfgoedcel Waasland  
Campagnebeeld voorpagina: Fátinha Ramos  
Druk en vormgeving: Adrem Intermediagroep  
V.U.: Bart Casier, directeur Interwaas, Lamstraat 113, 9100 Sint-Niklaas  
D/2019.11.208/01

interwaas

Vlaanderen  
verbeelding werkt

ErfgoedCel  
WAASLAND

BV BEVEREN  
VERBINDT

Kruibeke  
Gemeente

Lokeren  
Fel Naturel

GEMEENTE  
MOERBEKE

GW

stad  
Sint-Niklaas

stekene van nature actief

TEMSE  
Stroomopwaarts

waas  
munster

Zwijndrecht  
KOESTER JE TOEKOMST

één  
radio

COMBELL  
internet solutions

Bill

LIJN

B

Blue-bike

Gezinsbond

faro

UIT inVlaanderen.be

1700  
EEN WAASLAND MET ONS

STEEN EENS EEN  
ERF  
GOED  
DOEL

h

hib

COLOFON

ADREM  
INTERMEDIAGROEP

Graatakker 103 • 2300 Turnhout • Tel. 014 44 34 31 • Fax 014 44 34 36 • media@adrem.be • www.adrem.be